



尔雅慕课学生操作手册说明

目录

密码登录问题 1

如何参加学习 2

如何查看统计 3

4 如何做作业

5 如何参加考试

6 手机客户端学习



一：密码登录问题

(一)

输入正确的学习
网址

(二)

点击右下角“登录”

(三)

输入正确的学号和
密码

1) 登录

输入安徽商贸职业技术学院尔雅慕课平台网址：
abc.zhiye.chaoxing.com

点击登录



安徽商贸职业技术学院

登录 客服 帮助

请输入关键词

安徽商贸职业技术学院

安徽商贸职业技术学院是2000年经省政府批准、教育部备案，由百年老校——安徽省商业学校和安徽商业职工大学合并建立的公办全日制专科层次的高等职业院校，隶属于安徽省教育厅。学院自组建以来，抓住高等教育发展机遇，励精图治，改革创新，办学水平与人才培养质量不断提高，2005年获安徽省高职高专人才培养水平评估“优秀”院校，2008年被省教育厅、财政厅确定为首批“安徽省示范性高等职业院校”立项建设单位，2010年被教育部、财政部确定为国家骨干高职院校立项建设单位，2014年以“优秀”等次通过教育部、财政部验收。



2) 输入账号、密码

安徽商贸职业技术学院

输入有效的学号

输入有效的密码

[忘记密码?](#)

找回密码

验证码: 请输入右边的四位数字

3 3 8 6

[看不清](#)

下次自动登录

登录

注册



3) 修改个人信息和密码



The screenshot displays a user interface for a user named 张慧 (Zhang Hui). On the left is a navigation menu with options: 课堂 (Class), 专题 (Topic), 小组 (Group), 笔记 (Notes), 云盘 (Cloud Drive), and 管理应用 (Manage Applications). The main content area is titled '我学的课' (Courses I am taking) and features a course card for '大学生职业生涯规划' (University Student Career Planning). The course card includes the names of the instructors: 庄明科, 谢伟, and 常雪亮, and the course title: 尔雅通识课大学生成长基础课程. A red callout bubble with the text '设置' (Settings) points to a '设置' button located next to the user's name.



注意事项

- ⌘ 必须是登录本校正确的域名、正确的学号和密码才可以登录，详细请查看学校军事理论教研室学习通知。
- ⌘ 学生可以通过平台找回密码，点击“找回密码”输入正确的手机号码或者是邮箱即可找回。
- ⌘ 登录的时候务必要检查是否是自己学校。如果不是自己学校的话，请点击“选择学校”，找到自己所在学校才可以登录。



二：如何学习



看视频

学生登陆空间之后，
点击课程，然后进
入学习空间，点击
章节进行学习



做作业

看完一集视频之后
就要做一个作业才
可以进入下一集



完成考试

进入个人学习空间
后，点击导航栏里
的“考试”，可以
查看考试时间



学习过程中常见问题应急处理办法：

1) 视频无法播放

解决办法：在视频播放器右下角切换到“公网标清”试试，如果视频是黑屏的话，建议安装flash播放插件。

2) 作业界面显示不全

解决办法：建议用谷歌或者是火狐浏览器重新打开试一下。

3) 视频无法播放下一集

解决办法：建议把视频和作业全部完成之后才可以进入下一集，如果都完成了还是进入不了下一集的话，点击页面右侧的章节后的小圆圈，复核一下试试。

4) 什么时候考试

解决办法：建议自己登陆后点击导航栏的“考试”，查看考试时间。

5) 咨询在线客服

若在学习过程中遇到密码忘记，视频无法观看等不能自己解决的问题，可以直接咨询页面上的“客服”，让客服协助解决。



学生学习界面图:

中国古代性文化概述

1 课程 2 作业

视频

作业

复合按钮

公网标清

目录 讨论 笔记

- 1.1 引言
- 1.2 中国古代性文化概述
- 1.3 中国古代性文化历史演变
- 1.4 世界性文化纵览
- 1.5 东西方性生理与心理发展
- 2 性生理概述
- 2.1 性生理概述
- 2.2 社会性别
- 2.3 金赛性向发展理论
- 2.4 弗洛伊德性心理发展理论
- 2.5 皮亚杰的两性发展动力
- 2.6 两性性别差异的决定因素
- 2.7 大学阶段亲密关系现状
- 2.8 大学生性心理特点
- 2.9 “谈恋爱”的深度解读
- 3 我们的身体 我们自己
- 3.1 自我以身体划界
- 3.2 身体的开放度与亲密等级
- 3.3 小组讨论：你的身体开放度
- 4 亲密中的安全与安全的性爱
- 4.1 个体性发展的路径
- 4.2 什么是安全的性爱
- 4.3 大学生如何取悦自己
- 5 性的深度分析
- 5.1 广义的性与狭义的性

00:00:09/00:16:43 公网 标清 字 音量

三：如何做作业

1 课程

2 作业

作业

● 任务点

1.2 作业题 待做

选择选项

1 中国古代文化注重天道、王权，以下选项属于中国古代文化特征的是：（ ）

- A 把简单推向复杂
- B 讲究细致的行为准则
- C 把复杂归于简单
- D 包容性、不确定性大

2 西方人的思维方式是习惯把简单导向复杂，不讲细致的行为准则，只讲要求。（ ）

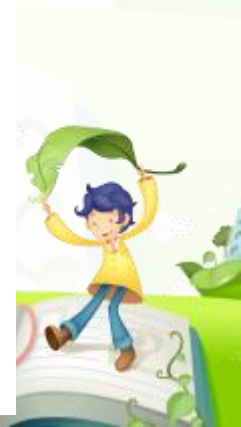


提交作业

保存作业

提交作业

暂时保存



做作业注意事项

1 |

作业一旦提交就无法更改，请提交前一定要确认试题是否是全部完成

2 |

保存作业只是保存当前完成的选项，不是提交作业，如果只保存不提交的话，是没有作业成绩的

3 |

作业提交不成功的话，建议先换谷歌浏览器和网络环境好的地方尝试提交。



三：如何考试

考试

创新创业 课程评价

首页 统计 资料 作业 考试 讨论

超星Online成长夏令营-创新创业试卷

返回

考试分数

姓名：房晓霞 班级：默认班级 成绩：77.0分

一、单选题 (题数：30, 共 30 分)

1 天使投资最早源于()。

0.0分

- A、 资助香料贸易
- B、 资助有社会意义的演出
- C、 资助手工作坊的建设
- D、 资助教会的发展

正确答案：B 我的答案：D

×

2 Intel的创始人通过两页纸商业计划书获得了投资,说明了:()。

1.0分



考试注意事项

A

考试有限制时间，点击考试后在右上角会有提示

B

保存考试之后，下次登录考试时间是累计的

C

一定要注意考试时间，错过考试时间按0分处理

D

在时间结束之前，一定要提交考试，保存不提交时没有成绩的



五：如何查看统计



考核办法

考核内容	视频	课程测验	考试
所占权重	40%	20%	40%
总分 (42.79)	28.47	14.32	0.0



统计功能详解：

01

进度统计

可以查看各项比例和成绩，以及任务完成数和总成绩

02

章节统计

可以查看作业的分数和视频完成情况

03

访问统计

可以按照月份查看每个月的访问量



六：手机客户端学习

注：学生如果使用手机观看视频等，一定要下载“超星客户端”观看，否则，您的学习进度可能不被记录。

下载客户端
“超星”

选择学校

输入学号和密码登录



手机客户端常见问题

01

Android，在应用市场下载“超星”
ios在app store里下载“超星”客户端

02

手机看视频的时候一定要下载客户端，用网页看的话是无法看下一集的

03

手机播放视频卡的话，点击视频右上角，手动切换公网标清和本地标清

04

目前平台支持的移动终端包括安卓系统手机、iOS系统手机和安卓平板电脑，暂时不支持iPad。



如何下载“超星”客户端

- 1、用电脑登陆，扫描二维码下载超星客户端，按照相应的步骤登陆进去后，一定点击右上角的“≡”状的图案输入邀请码：17209（在登陆界面右边也会有相应的步骤提示）
- 2、也可以：Android手机，在应用市场下载“超星”；苹果手机在app store里下载“超星”客户端。

用户登录

提示：第一次使用请先 [注册](#)

安徽商贸职业技术学院

[忘记密码?](#)

验证码：请输入右边的四位数字 [看不清](#)

下次自动登录

[注册](#)

手机学习流程

- 1 先在电脑端完成 [注册](#)
- 2 下载超星手机客户端，使用注册过的邮箱或手机号登录，进行学习



扫一扫

“超星”客户端

说明:如果未在电脑端完成注册,请在客户端输入邀请码:17209, [查看详情](#)
否则有可能看不到您的课程

手机界面图：（初次登陆需要验证码，再次登陆直接用学号、密码登陆即可）

第一步：登陆
（输入正确的邮箱或手机号）

**第二步：点击右上方的“≡”，
输入邀请码：17209**





THANKS

尔雅慕课网络学习

