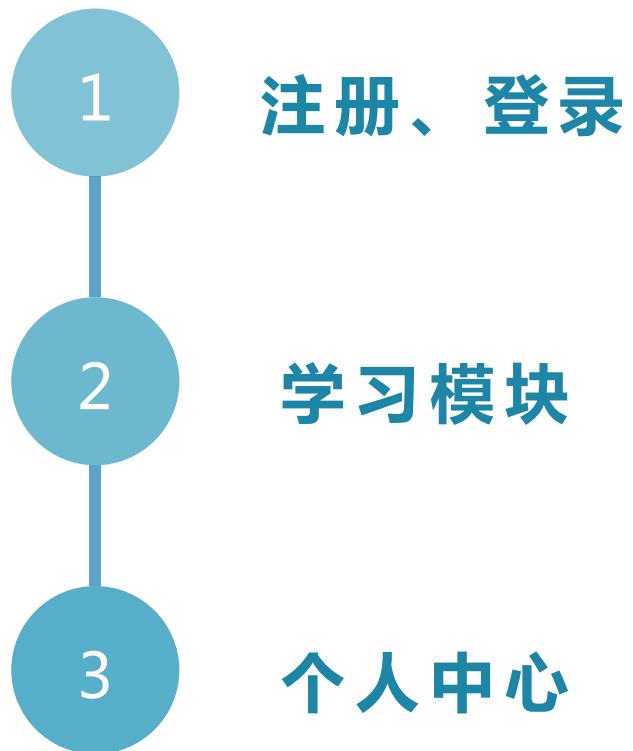


e会学

APP操作手册



APP模块

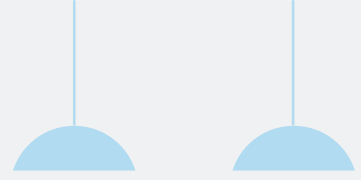
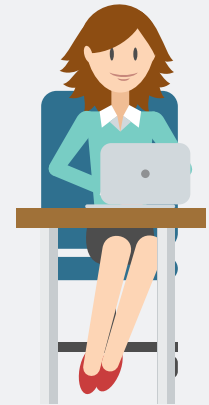
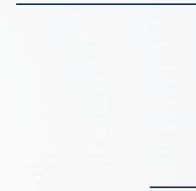
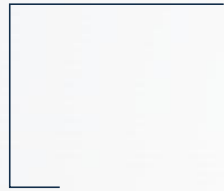


e会学APP二维码



模块一

注册、登录



一、登录、注册



新版e会学APP已经上线啦!!! 学生可以直接扫描平台(www.ehuixue.cn) 首页底部的二维码进行下载, 也可以直接搜索e会学APP进行下载。目前e会学APP是针对学生用户的; 教师用户同样可以使用APP进行学习, 如果进行课程管理老师还需要登录PC端网址哦!

[关于我们](#) [帮助中心](#) [隐私条款](#) [联系我们](#) [常见问题](#) [意见反馈](#)

联系我们: ahmooc@ustc.edu.cn 电话: 0551-63607943、66197609

[中国科学技术大学](#) [安徽教育网](#) [安徽省高等学校数字图书馆](#) [中国科学技术大学图书馆](#)

©2018 e会学 皖ICP备05002528号-3 皖公网安备 34010402700145号 Copyright ©安徽省网络课程学习中心版权所有



e会学APP下载

一、登录、注册

< 注册



下一步

我已阅读并接受《注册协议》和《版权声明》

此注册为学生账号，若老师需注册账号请联系管理员

< 注册



获取验证码

注册

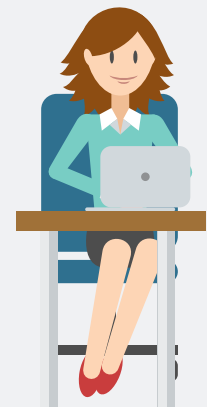
此注册为学生账号，若老师需注册账号请联系管理员

学生注册时需要填写所属高校，输入学号，姓名，并勾选《注册协议》和《版权声明》，然后点击下一步；再次输入手机号获取验证码，输入密码，确认密码，点击注册即可。注册成功之后直接登录就可以了。

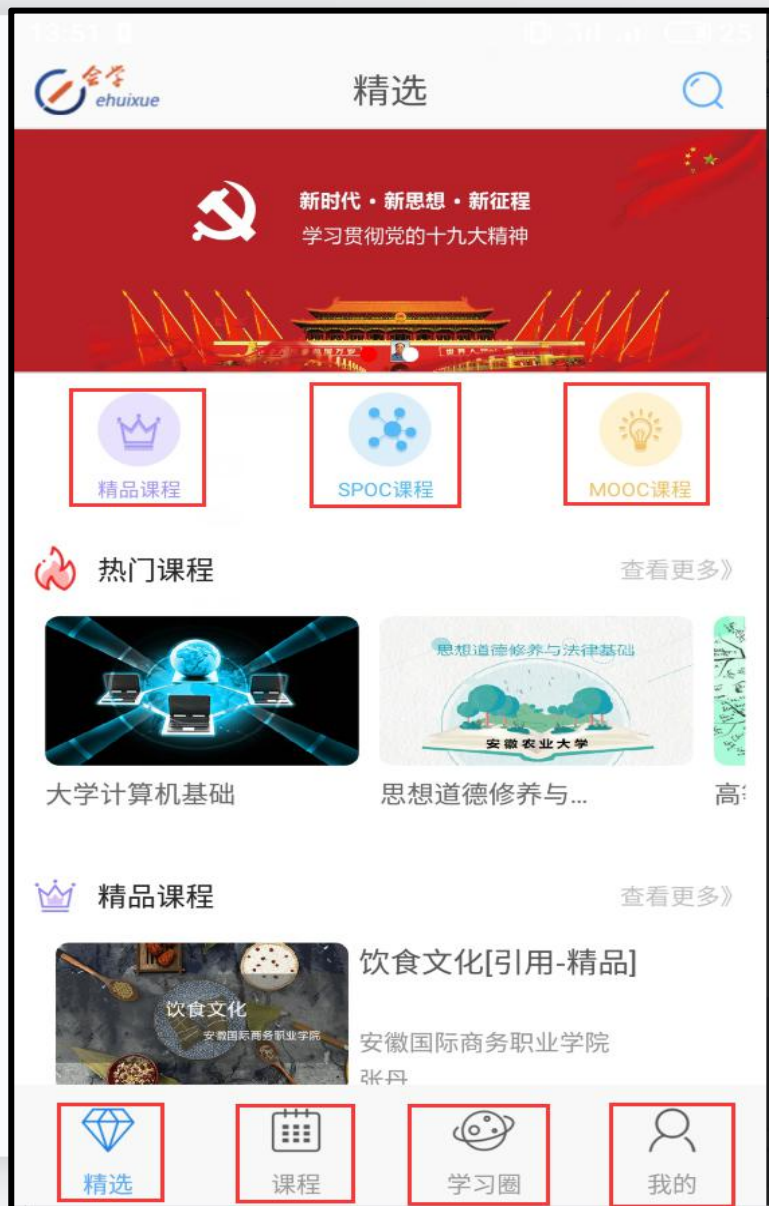


模块二

学习模块



二、学习模块

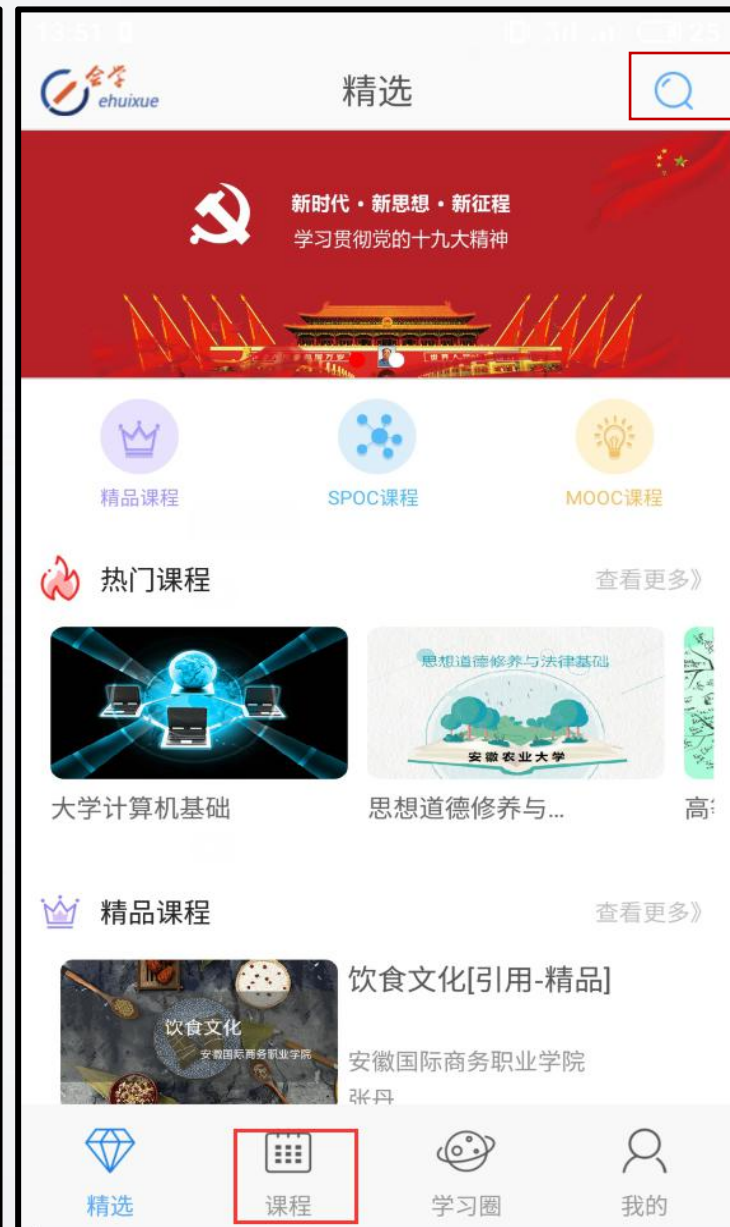


登陆后显示的是APP的首页，也就是页面下方的“精选”模块。平台课程分为三种类型：精品课程、SPOC课程(只有在老师设置的班级中才可以加入该课程)、MOOC课程。点击课程封面即可弹出加入学习的页面，也可收藏该课程。

二、学习模块



点击页面下方的课程按钮，默认显示平台上所有课程，包括正在开课课程以及已结课课程。点击课程封面会弹出加入学习的页面，也可以收藏该课程。点击APP首页页面右上角的搜索按钮，可以根据教师姓名，所属院校，课程名称搜索某门课程。



二、学习模块

< 课程



介绍 目录 评价

思想道德修养与法律基础

已有4604人加入学习

课程时间：2018-10-15 22:17:04至2018-12-15 22:19:59


课程介绍

安徽农业大学：

本课程以马克思主义、毛泽东思想、习近平新时代中国特色社会主义思想为指导，以社会主义核心价值观和社会主义核心价值观为主线，针对大学生成长过程中面临的思想道德和法律问题，有效开展正确的人才观、世界观、人生观、价值观、道德观和法治观教育，引导大学生树立崇高的理想信念，弘扬伟大的中国精神，确立正确的人生观和价值观，加强思想品德修养，强化尊法学法守法用法的自觉性，全面提

收藏 加入学习

< 思想道德修养与法律基础 公告



目录 讨论 笔记 讲义

绪论篇

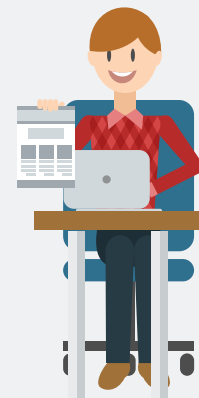
- MP4 0.1 适应大学生活之追求知识篇 王艳萍
- MP4 0.2 适应大学生活之追求友谊篇 王艳萍
- MP4 0.3 适应大学生活之未来工作篇 王艳萍

- 0.1 追求知识篇 考试试卷
- 0.2 追求友谊篇 考试试卷
- 0.3 未来工作篇 考试试卷

思想素质篇

点击课程封面会弹出加入学习的页面，在页面下方可加入课程、收藏课程；加入课程之前可查看该课程的介绍、目录、评价。加入课程之后，可进行视频的学习，查看章节目录，讨论，笔记，讲义以及页面右上角的公告；随堂练习也是在视频中弹出的，课后作业需到个人中心的“课程报告”中完成，考试可在该页面和“课程报告”中完成；在学习页面也可以发表讨论和笔记。

二、学习模块



点击视频播放框下方的讨论和笔记按钮就可以发表讨论和记笔记了。对其他学习者发表的讨论可进行回复和点赞。在个人中心可以查看自己的笔记。



思想道德修养与法律基础 公告



目录 **讨论** 笔记 讲义

发评论 

 叮当猫 2018-11-06 10:27:31

专业知识与专业技能

 0  0

 叮当猫 2018-11-03 10:44:10

桑森尼

思想道德修养与法律基础 公告

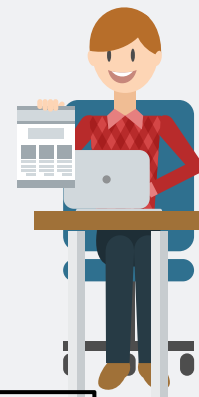


目录 讨论 **笔记** 讲义

记笔记 



二、学习模块



提交按钮

14:47

思想道德修养与法律基础

3.8 如何维护权利 考试试卷

本卷总分10.0分

考试规则

1.本次考试,作为平时测验,记录总分,请认真答题
2.请不要作弊,交卷老师批改后可查看解析

参加考试

14:47

1/10 单选题 (1分)

38309. 自诉案件由 () 提出诉讼。

(A) 公安机关

(B) 检察院

(C) 受害人


(D) 法院

点击章节列表中的试卷即可弹出“参加考试”的页面,如果考试已过期则不能继续完成该次考试;点击“参加考试”就可以完成题目,对于客观题直接勾选出正确答案,向右滑动可以切换到下一道题目;完成所有题目后点击右上角的提交按钮即可以提交该次考试,提交之后会显示待批阅;也可在个人中心中点击某门课程的“课程报告”完成试卷。






二、学习模块

学习圈



 顾思 2018-10-16 10:15:47





数据流图的分解平衡原则是：1、输入输出的平衡性。每个加工必须有输入数据流和输出数据流，反映此加工的数据来源和加工变换结果。一个加工所有输出数据流中的数据必须能从该加工的输入数据流中直接获得，或者是通过该加工产生的数据。2、父图和子图的平衡。任何一个数据流子图必须与它上一层父图的某个加工对应，二者的输入数据流和输出数据流必须保持一致，此即父图与子图的平衡。

 22  0


 664138879@qq.com 2018-11-19 14:44:22

很好



 0  0


 精选  课程  学习圈  我的

学习圈

 顾思 2018-10-16 10:15:47

数据流图的分解平衡原则是：1、输入输出的平衡性。每个加工必须有输入数据流和输出数据流，反映此加工的数据来源和加工变换结果。一个加工所有输出数据流中的数据必须能从该加工的输入数据流中直接获得，或者是通过该加工产生的数据。2、父图和子图的平衡。任何一个数据流子图必须与它上一层父图的某个加工对应，二者的输入数据流和输出数据流必须保持一致，此即父图与子图的平衡。

 22  0

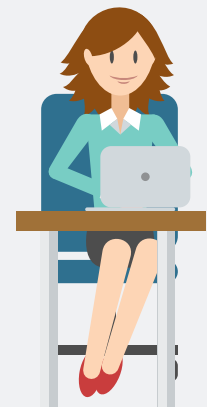


页面下方的“学习圈”是指已加入学习的所有课程中的所有讨论，点击每个讨论下方的“点赞”和“回复”按钮即可对该讨论进行点击。再改页面也可以查看自己发表的讨论。

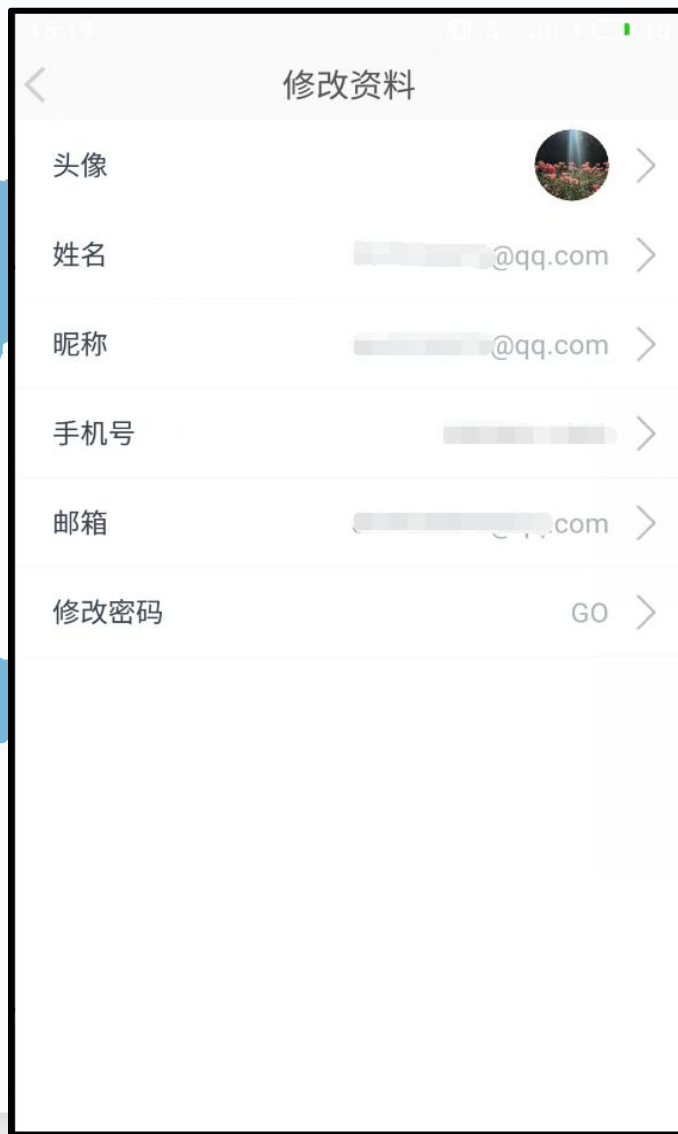


模块三

个人中心



三、个人中心



点击页面下方“我的”，即可修改个人资料，包括头像，姓名，昵称，手机号，邮箱及密码。
注意：如果学生是在平台中注册的，个人信息还未完善；登陆APP后加入学习时系统会提示完善个人信息。

三、个人中心



点击我的笔记可查看自己发表的所有笔记，也可删除已发布的笔记。



三、个人中心



点击个人中心中“我的消息”可查看系统消息，包括自己加入课程的信息等。



三、个人中心

点击个人中心“我的课程”可查看已经加入学习的课程，也可查看自己收藏的课程。



三、个人中心



我的课程 收藏

思想道德修养与法律基础 王清平	计量器具检定与调修 程二九
汽车检测技术 王云霞	计算机基础 徐梅
草坪建植与养护 江生泉	人机工程学 胡晓庆
金融学概论 王雯	网络操作系统 (Windows S... 石王阳

思想道德修养与法律基础 课程管理

课程报告

绪论篇	
0.1 追求知识篇 考试试卷	>
0.2 追求友谊篇 考试试卷	>
0.3 未来工作篇 考试试卷	>
思想素质篇	>
1.1 怎样认识人生价值 考试试卷	>
1.2 如何实现人生价值 考试试卷	>
1.3 人为什么要有理想和信念...	>
1.4 应该怎样认识理想和信念...	>
1.5 大学生如何践行理想与信念...	>
1.6 如何理解中国精神的当代内...	>
1.7 为什么仍要强调爱国主义...	>
1.8 如何做一个忠诚的爱国者...	>
1.9 为什么要继续推进社会主义...	>

点击个人中心“我的课程”，会显示所有已加入的课程，点击课程封面会弹出课程中的所有试卷，在该页面也可以完成课程中的试卷；点击右上角课程管理中的课程报告，可以查看自己该课程的学习情况以及学习成绩，在课程报告中可以完成课后作业，随堂练习只能在观看视频时完成。



三、个人中心

思想道德修养与法律基础 **课程管理**

绪论篇 **课程报告**

- 0.1 追求知识篇 考试试卷 >
- 0.2 追求友谊篇 考试试卷 >
- 0.3 未来工作篇 考试试卷 >
- 思想素质篇 >
- 1.1 怎样认识人生价值 考试试卷 >
- 1.2 如何实现人生价值 考试试卷 >
- 1.3 人为什么要有理想和信念... >
- 1.4 应该怎样认识理想和信念... >
- 1.5 大学生如何践行理想与信念... >
- 1.6 如何理解中国精神的当代内... >
- 1.7 为什么仍要强调爱国主义... >
- 1.8 如何做一个忠诚的爱国者... >

课程报告

项目	权重	完成次数	得分
视频完成	60%	0/29	--
随堂平均分	10%	0/78	--
作业平均分	10%	0/29	--
考试平均分	20%	0/29	--
线下成绩	0%	--	--
总分		--	

课程须知

- 1.本报告只针对当前课程进行统计。
- 2.建议未完成的作业、随堂练习及考试，请及时完成，以免影响总分记录。

点击课程管理课程报告，可查看课程的学习情况，也可以查看得分；如果老师课程未更新完毕，得分不显示。点击随堂练习后的完成次数可查看已完成的随堂练习，点击课后作业后的完成次数可以查看课后作业的完成情况，**在该页面完成课后作业**，点击考试后的完成次数，可查看考试的完成情况，也可以在该页面完成考试。**注意：课后作业只能在课程报告中完成。**

三、个人中心

思想道德修养与法律基础

- 第一套课后作业 未完成
- 第一套课后作业 未完成
- 第一套课后作业 未完成
- 第一套课后作业 未完成
- 第一套课后作业 未完成
- 第一套课后作业 未完成
- 第一套课后作业 未完成
- 第一套课后作业 未完成
- 第一套课后作业 未完成
- 第一套课后作业 未完成
- 第一套课后作业 未完成
- 第一套课后作业 未完成

1/10 单选题 (1分)

02103.在大学生常见的精神障碍中, 排名第一位的是 ()

- (A) 抑郁症
- (B) 恐惧症
- (C) 物质依赖症
- (D) 强迫症

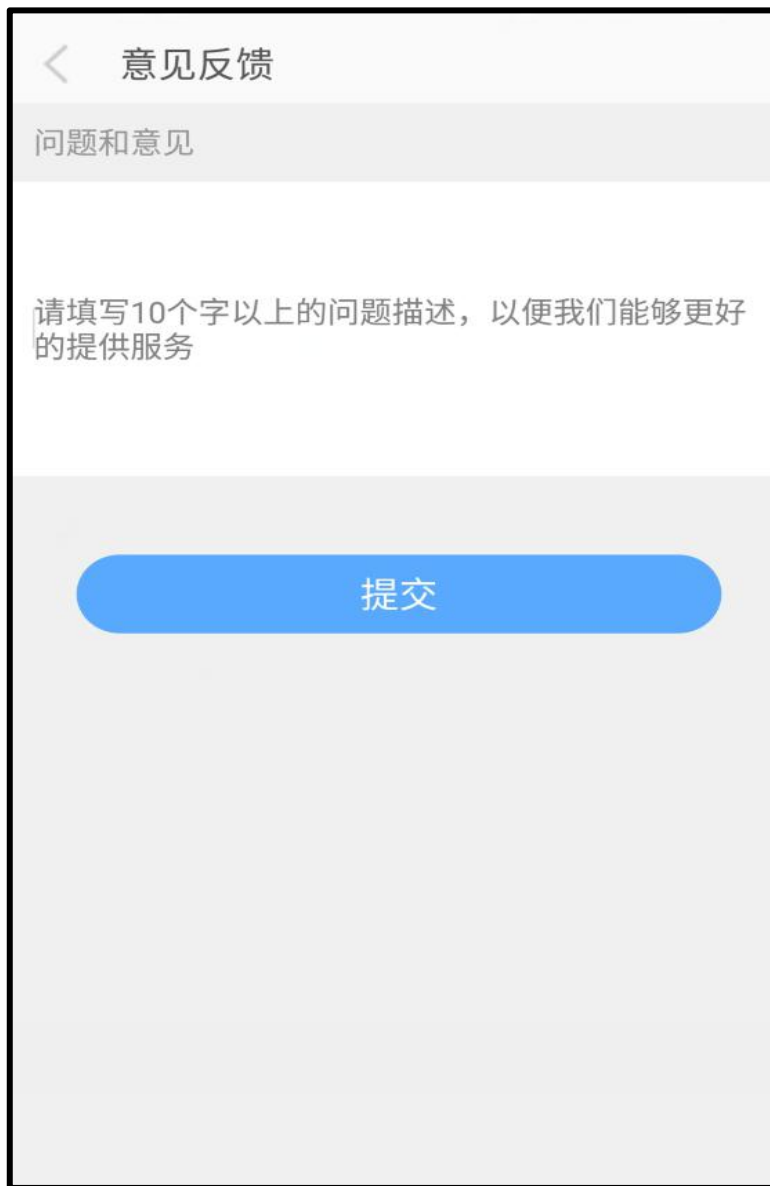
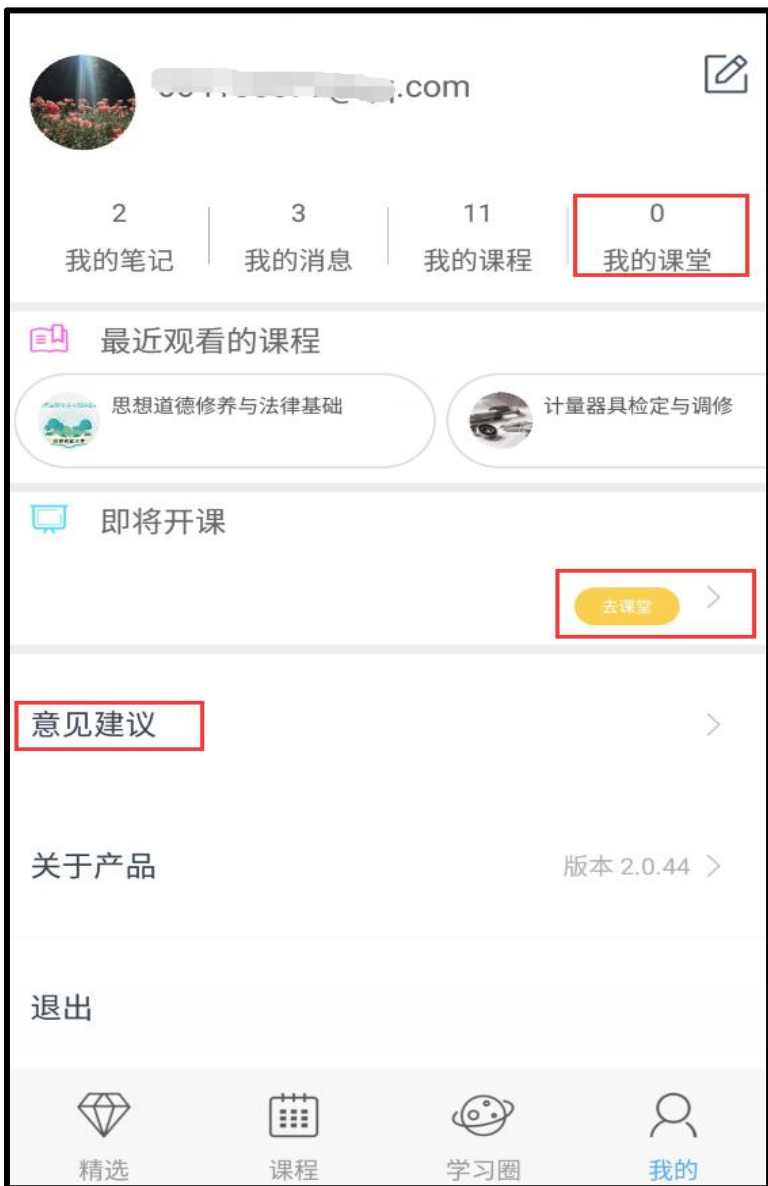
答题卡

1	2	3	4	5
6	7	8	9	10

提交答案

点击课程报告中作业后的完成次数会弹出课程中的所有课后作业, 已完成作业显示待批阅, 未做的作业显示未完成; 点击未完成作业会弹出完成作业的页面, 完成一道题目后向右滑动即可出现下一道题目, 完成所有题目后点击右上角的提交按钮, 弹出答题卡可检查下答案, 确定无误后点击提交答案。答案提交后就不允许提交。**注意: 只能在该页面完成课后作业**

三、个人中心



意见建议：学习者如果在学习过程中遇到问题，可通过意见反馈将问题反映给平台，需具体描述下遇到的问题，以便平台工作人员可以更快的解决问题，为您提供更好的服务！
点击“退出”按钮即可退出登录。

注意：“我的课堂”以及“去课堂”都是指智慧课堂，该功能暂不能使用哦！





感谢您的观看